



**КОМИТЕТ ИМУЩЕСТВЕННЫХ ОТНОШЕНИЙ  
АДМИНИСТРАЦИИ ПЕРМСКОГО МУНИЦИПАЛЬНОГО РАЙОНА**

**РАСПОРЯЖЕНИЕ**

17.05.2022

№ 1878

**Об установлении публичного  
сервитута на часть земельных  
участков**

В соответствии со ст. 23, гл. V.7 Земельного кодекса Российской Федерации, Федеральным законом от 25.10.2001 № 137-ФЗ «О введении в действие Земельного кодекса Российской Федерации», пп. 3.7.5 п. 3.7 разд. 3 Положения о комитете имущественных отношений администрации Пермского муниципального района, утвержденного решением Земского Собрания Пермского муниципального района Пермского края от 22.12.2016 № 178, на основании ходатайства открытого акционерного общества «Межрегиональная распределительная сетевая компания Урала» (ИНН 6671163413, ОГРН 1056604000970) (далее - ОАО «МРСК Урала») от 11.04.2022 № 3054:

1. Установить в интересах ОАО «МРСК Урала» публичный сервитут общей площадью 3199 кв.м на часть земельных участков:

- с кадастровым номером 59:32:1200001:71, расположенный по адресу: Пермский край, Пермский район, Двуреченское с/п, д. Староверово, ул. Цветочная;

- с кадастровым номером 59:32:1200001:5, расположенный по адресу: Пермский край, Пермский район, Двуреченское с/п, д. Староверово, ул. Цветочная, 3;

- с кадастровым номером 59:32:1200001:11, расположенный по адресу: Пермский край, Пермский район, Двуреченское с/п, д. Староверово;

- с кадастровым номером 59:32:1200001:189, расположенный по адресу: Пермский край, Пермский район, Двуреченское с/п, д. Староверово;

- с кадастровым номером 59:32:1200001:41, расположенный по адресу: Пермский край, Пермский район, Двуреченское с/п, д. Староверово;

- с кадастровым номером 59:32:1200001:26, расположенный по адресу: Пермский край, Пермский район, Двуреченское с/п, д. Староверово, ул. Сылвенская, 6;

- с кадастровым номером 59:32:1200001:42, расположенный по адресу: Пермский край, Пермский район, Двуреченское с/п, д. Староверово, ул. Сылвенская, 4;

- с кадастровым номером 59:32:1200001:1, расположенный по адресу: Пермский край, Пермский район, Двуреченское с/п, д. Староверово;
- с кадастровым номером 59:32:0000000:12692, расположенный по адресу: Пермский край, Пермский район, Двуреченское с/п;
- с кадастровым номером 59:32:0000000:14674, расположенный по адресу: Пермский край, Пермский район, Двуреченское с/п, д. Староверово;
- с кадастровым номером 59:32:3720008:2711, расположенный по адресу: Пермский край, Пермский район, Двуреченское с/п, д. Староверово;
- с кадастровым номером 59:32:3720008:353, расположенный по адресу: Пермский край, Пермский район, Двуреченское с/п, д. Староверово, ул. Сылвенская, 18.

Срок: 49 лет.

Цель: Для размещения объекта электросетевого хозяйства «ВЛ 0,4 кВ Ф. 1 от ТП-006520».

2. Утвердить границы публичного сервитута земельных участков, указанных в п. 1 настоящего распоряжения, согласно прилагаемой схеме расположения границ публичного сервитута.

3. Срок, в течение которого использование указанных в п. 1 настоящего распоряжения земельных участков в соответствии с их разрешенным использованием будет невозможно или существенно затруднено в связи с осуществлением сервитута – не установлен.

4. Порядок установления зон с особыми условиями использования территорий и содержание ограничений прав на земельные участки в границах таких зон установлен Постановлением Правительства РФ от 24.02.2009 № 160 «О порядке установления охранных зон объектов электросетевого хозяйства и особых условий использования земельных участков, расположенных в границах таких зон».

5. Плата за публичный сервитут не устанавливается в соответствии с ч. 4 ст. 3.6 Федерального закона от 25.10.2001 года № 137-ФЗ «О введении в действие Земельного кодекса Российской Федерации».

6. Комитету имущественных отношений администрации Пермского муниципального района в течение 5 рабочих дней со дня подписания настоящего распоряжения:

6.1. Направить настоящее распоряжение правообладателям земельных участков, указанных в п. 1 распоряжения;

6.2. Направить настоящее распоряжение в Управление Федеральной службы государственной регистрации, кадастра и картографии по Пермскому краю;

6.3. Направить настоящее распоряжение в ОАО «МРСК Урала», а также сведения о лицах, являющихся правообладателями земельных участков, сведения о лицах, подавших заявления об учете их прав (обременений прав) на земельные участки, способах связи с ними, копии документов, подтверждающих права



указанных лиц на земельные участки;

6.4. Направить в администрацию Двуреченского сельского поселения настоящее распоряжение для опубликования в порядке, установленном для официального опубликования (обнародования) муниципальных правовых актов уставом поселения.

7. Разместить настоящее распоряжение на сайте Пермского муниципального района [www.permraion.ru](http://www.permraion.ru).

8. Настоящее распоряжение вступает в силу со дня его подписания.

9. Контроль исполнения распоряжения оставляю за собой.

Председатель комитета



Д.В. Ракицкий

Приложение № 1  
к распоряжению  
комитета имущественных  
отношений администрации  
Пермского муниципального района  
от 17.05.2022 № 1878

ОПИСАНИЕ МЕСТОПОЛОЖЕНИЯ ГРАНИЦ

Публичный сервитут для размещения объекта электросетевого хозяйства «ВЛ 0,4кВ Ф.1 от ТП-006520»

(наименование объекта, местоположение границ которого описано (далее - объект)

Раздел I

Сведения об объекте

Сведения об объекте		
№ п/п	Характеристики объекта	Описание характеристик
1	2	3
1	Местоположение объекта	Пермский край, Пермский район
2	Площадь объекта +/- величина погрешности определения площади (Р+/- Дельта Р)	3199 кв.м ± 12 кв.м
3	Иные характеристики объекта	Публичный сервитут для размещения объекта электросетевого хозяйства «ВЛ 0,4кВ Ф.1 от ТП-006520» на срок 49 лет

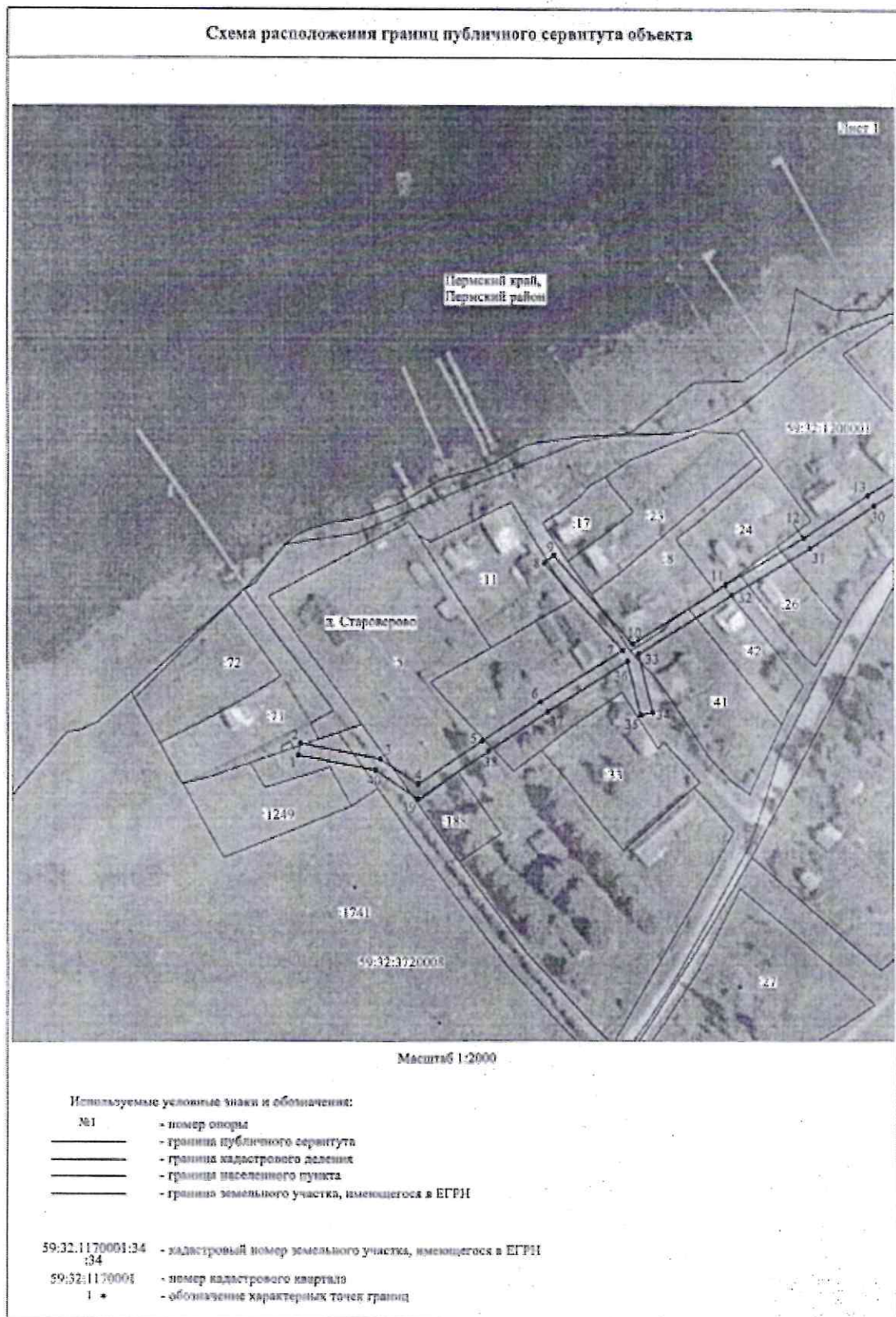
Приложение № 2  
к распоряжению  
комитета имущественных  
отношений администрации  
Пермского муниципального района  
от 17.05.2022 № 1878

Раздел 2

Сведения о местоположении границ объекта					
1. Система координат МСК-59, зона 2					
2. Сведения о характерных точках границ объекта					
Обозначение характерных точек границ	Координаты, м		Метод определения координат характерной точки	Средняя квадратическая погрешность положения характерной точки (М), м	Описание обозначения точки на местности (при наличии)
	X	Y			
1	2	3	4	5	6
1	499076.86	2261445.90	Метод спутниковых геодезических измерений (определений)	0.10	-
2	499081.77	2261446.84	Метод спутниковых геодезических измерений (определений)	0.10	-
3	499075.22	2261480.04	Метод спутниковых геодезических измерений (определений)	0.10	-
4	499064.75	2261495.90	Метод спутниковых геодезических измерений (определений)	0.10	-
5	499082.77	2261522.59	Метод спутниковых геодезических измерений (определений)	0.10	-
6	499099.21	2261546.98	Метод спутниковых геодезических измерений (определений)	0.10	-
7	499120.96	2261580.62	Метод спутниковых геодезических измерений (определений)	0.10	-
8	499157.55	2261548.49	Метод спутниковых геодезических измерений (определений)	0.10	-
9	499160.71	2261552.37	Метод спутниковых геодезических измерений (определений)	0.10	-
10	499123.69	2261584.81	Метод спутниковых геодезических измерений (определений)	0.10	-
11	499148.65	2261622.80	Метод спутниковых геодезических измерений (определений)	0.10	-
12	499167.92	2261655.57	Метод спутниковых геодезических измерений (определений)	0.10	-
13	499185.47	2261682.57	Метод спутниковых геодезических измерений (определений)	0.10	-
14	499203.52	2261711.43	Метод спутниковых геодезических измерений (определений)	0.10	-
15	499204.13	2261725.94	Метод спутниковых геодезических измерений (определений)	0.10	-
16	499236.75	2261756.93	Метод спутниковых геодезических измерений (определений)	0.10	-
17	499258.78	2261778.33	Метод спутниковых геодезических измерений (определений)	0.10	-
18	499287.19	2261802.47	Метод спутниковых геодезических измерений (определений)	0.10	-
19	499316.25	2261830.16	Метод спутниковых геодезических измерений (определений)	0.10	-
20	499342.13	2261855.82	Метод спутниковых геодезических измерений (определений)	0.10	-
21	499378.45	2261890.89	Метод спутниковых геодезических измерений (определений)	0.10	-
22	499374.97	2261894.49	Метод спутниковых геодезических измерений (определений)	0.10	-
23	499338.63	2261859.39	Метод спутниковых геодезических измерений (определений)	0.10	-
24	499312.76	2261833.75	Метод спутниковых геодезических измерений (определений)	0.10	-
25	499283.84	2261806.19	Метод спутниковых геодезических измерений (определений)	0.10	-
26	499255.41	2261782.04	Метод спутниковых геодезических измерений (определений)	0.10	-
27	499233.26	2261760.54	Метод спутниковых геодезических измерений (определений)	0.10	-
28	499199.22	2261728.17	Метод спутниковых геодезических измерений (определений)	0.10	-
29	499198.58	2261712.97	Метод спутниковых геодезических измерений (определений)	0.10	-
30	499181.25	2261685.25	Метод спутниковых геодезических измерений (определений)	0.10	-
31	499163.67	2261658.20	Метод спутниковых геодезических измерений (определений)	0.10	-
32	499144.40	2261625.44	Метод спутниковых геодезических измерений (определений)	0.10	-
33	499119.31	2261587.21	Метод спутниковых геодезических измерений (определений)	0.10	-
34	499094.97	2261592.96	Метод спутниковых геодезических измерений (определений)	0.10	-
35	499093.77	2261588.11	Метод спутниковых геодезических измерений (определений)	0.10	-
36	499116.36	2261582.75	Метод спутниковых геодезических измерений (определений)	0.10	-
37	499095.04	2261549.74	Метод спутниковых геодезических измерений (определений)	0.10	-
38	499078.62	2261525.39	Метод спутниковых геодезических измерений (определений)	0.10	-
39	499058.74	2261495.93	Метод спутниковых геодезических измерений (определений)	0.10	-
40	499070.51	2261478.11	Метод спутниковых геодезических измерений (определений)	0.10	-
1	499076.86	2261445.90	Метод спутниковых геодезических измерений (определений)	0.10	-
3. Сведения о характерных точках части (частей) границы объекта					
Обозначение характерных точек части границы	Координаты, м		Метод определения координат характерной точки	Средняя квадратическая погрешность положения характерной точки (М), м	Описание обозначения точки на местности (при наличии)
	X	Y			



Приложение № 5  
к распоряжению  
комитета имущественных  
отношений администрации  
Пермского муниципального района  
от 17.05.2022 № 1878



Приложение № 6  
к распоряжению  
комитета имущественных  
отношений администрации  
Пермского муниципального района  
от 17.05.2022 № 1878

